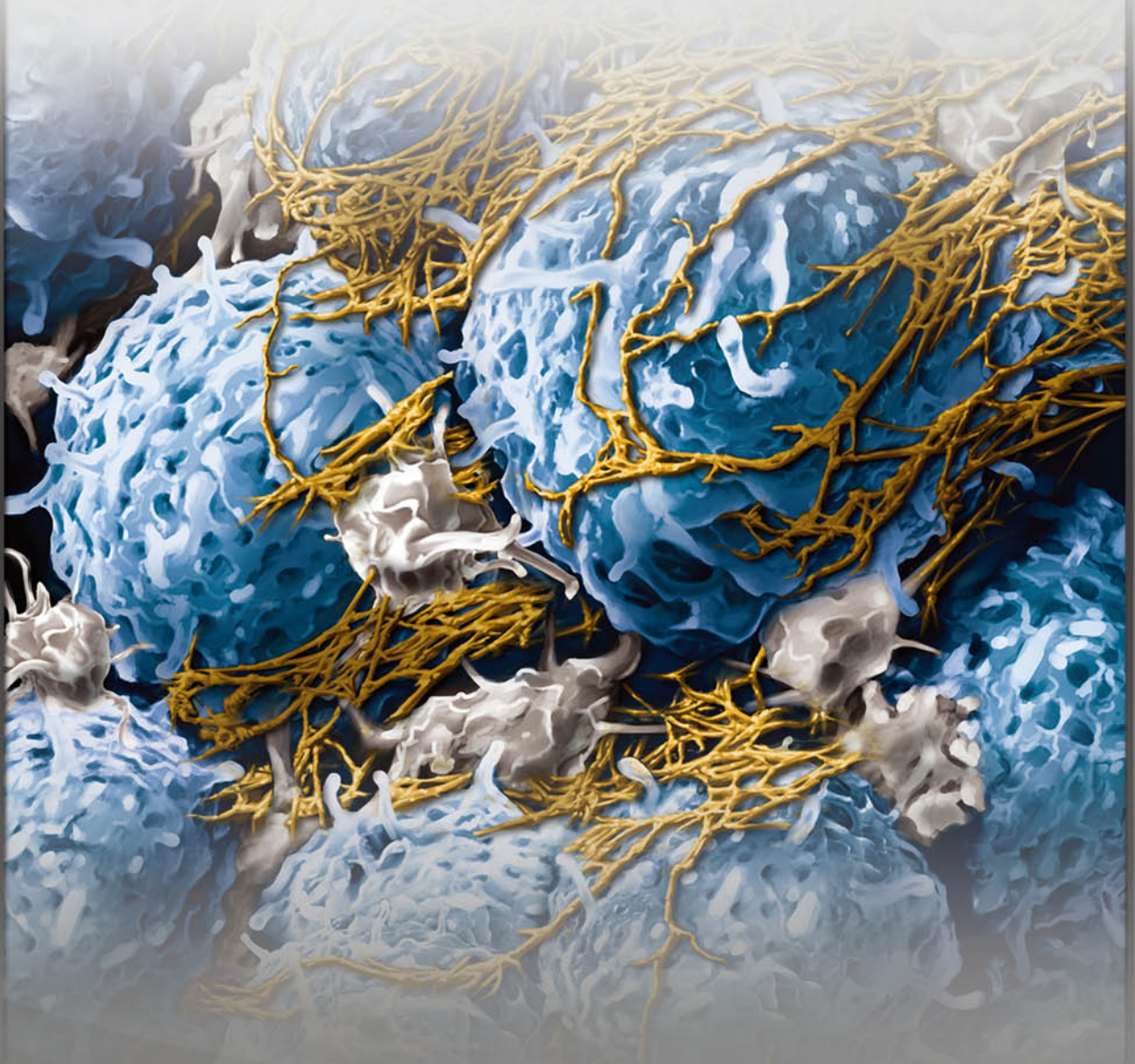


LPFR

PLATELET - RICH FIBRIN

富血小板纖維蛋白-自體纖維蛋白網

Technique Overview to Clinical Applications



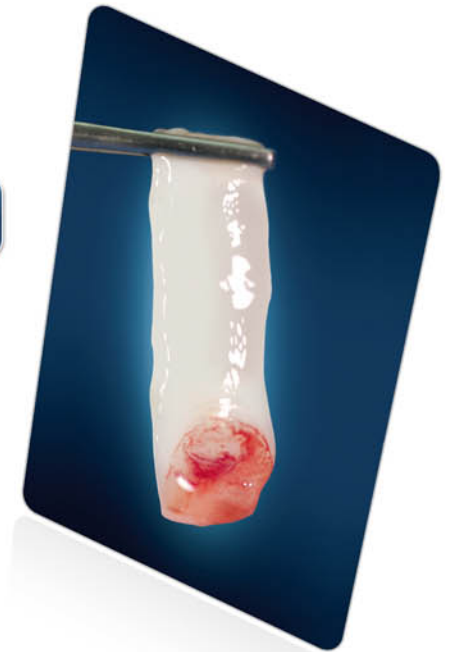
LPRF 離心機

PLATELET-RICH FIBRIN

植牙必備最佳利器

運用於

上顎竇提昇術 · 植牙 · 補骨手術
牙周手術 · 拔牙 · 加速傷口癒合

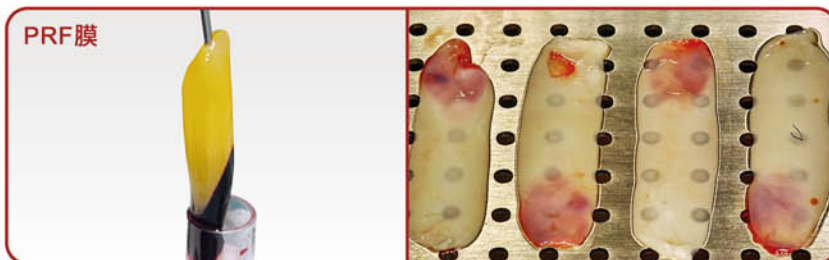


FIBRIN



如何粹取人體血液中**纖維蛋白**與
血小板中所含的**生長因子**。

唯有**義大利原裝進口 離心機**才能完整
粹取更多更完整的生長因子增進成骨細胞附著
讓**傷口**的癒合加速。



衛署醫器輸字第 012969 號



法國休葛蘭醫師 (Dr. Choukroun, 2001, Nice, France) 所創是一種新的血小板濃縮技術