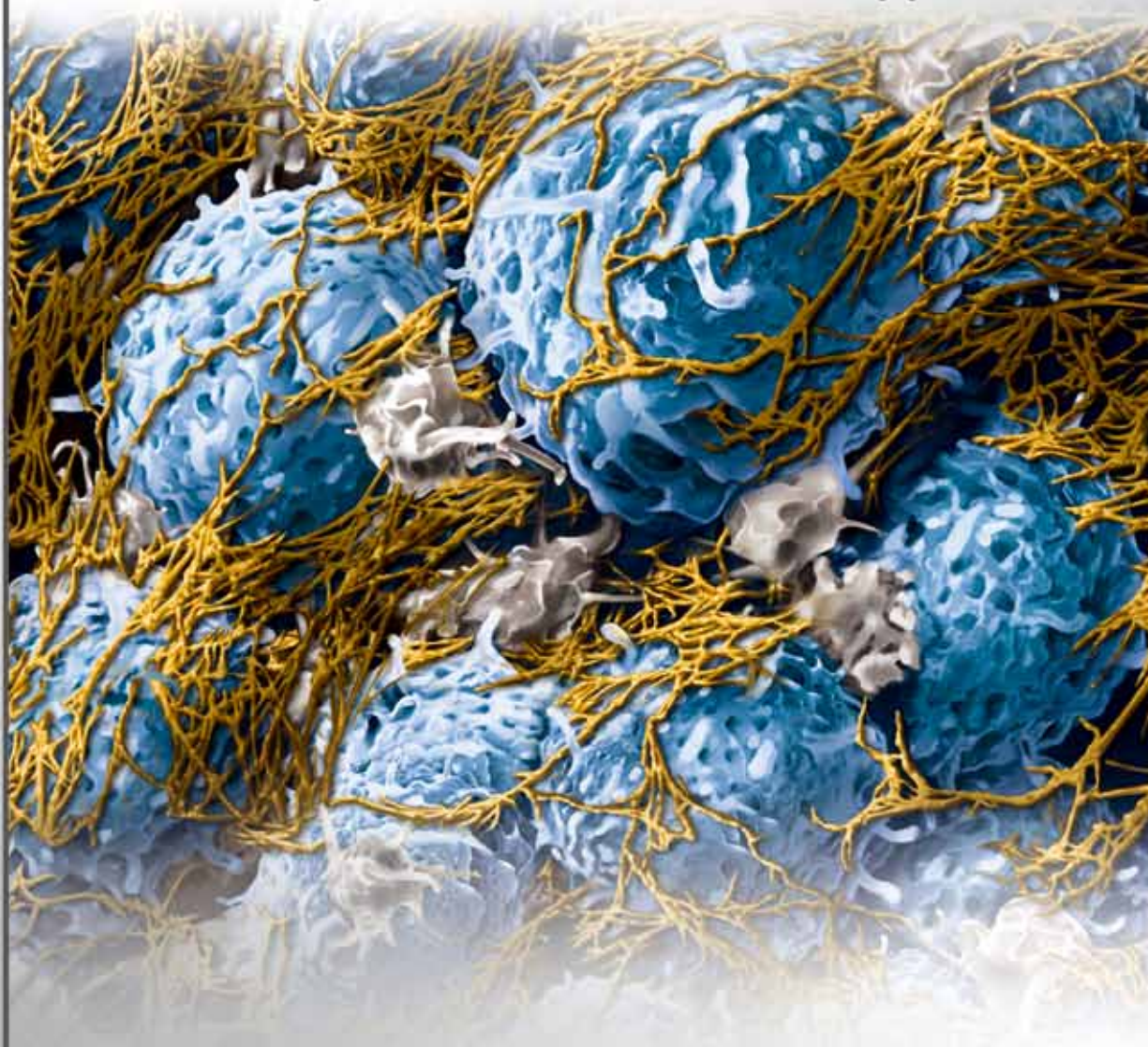


Intra-Lock® Sponsored National Continuing Dental Education Programs



富血小板纖維蛋白 -- 自體纖維蛋白網

Technique Overview to Clinical Applications



Presented by:
DDSONline™
Continuing Education

Sponsored by:
INTRA-LOCK™
INTERNATIONAL

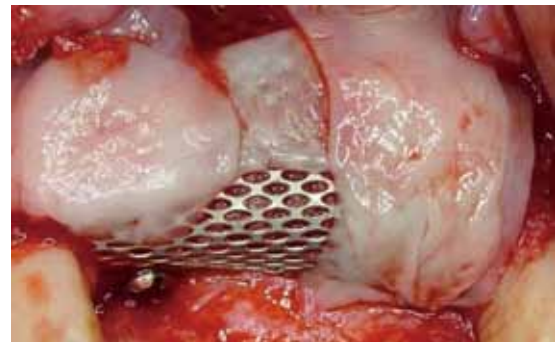
如何粹取人體血液中纖維蛋白 (Fibrin) 與血小板中所含的生長因子



- ▶ PRF如何刺激骨生長？
- ▶ 如何將PRF運用在進階牙周手術上？
- ▶ 如何促進齒槽嵴角化上皮的生長？
- ▶ 重建植體周圍炎之周圍骨組織



可運用於：上顎竇提昇術 · 補骨手術 · 牙周手術 · 拔牙 · 植牙 · 加速傷口癒合



採血管固定器的採血針

(21G針頭) 拋棄式不可重複使用
50組/盒(針50包、Hold50個分開)



A-PRF 採血試管



i-PRF 採血試管



試管架-可高溫高壓消毒



真空採血試管

每管9毫升，拋棄式不可重複使用
包裝：100個/盒



綁帶(止血帶)



SABS 沙普

100ml /瓶 20瓶/箱



不鏽鋼小盤



不鏽鋼碗



玻璃器皿



不織布紗布塊

編號：0-BA-A18001
規格：2 x 2 x 4P
包裝：200片/束, 50束/箱



棉絮較少，可避免棉絮殘留傷口中。

剪刀



鑷子



PRF膜專用放置工具



PRF專用剝離器 -1

PRF專用剝離器 -2

PRF 專用盒子

